

# Des profondeurs, je crie vers Toi Z 129

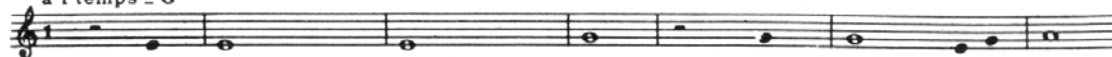
Texte : Bible de Jérusalem

Ps. 129

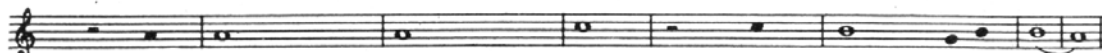
Musique : J. GELINEAU

Mode : la. Tonique : la.  
Strophe : 3+2+3+2 f.

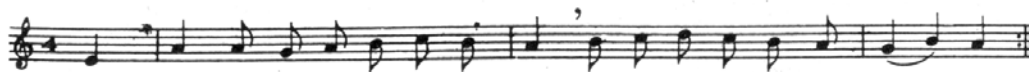
à 1 temps =  $\circ$



*Soli* 1 Des pro- fon - deurs, je crie vers toi, Sei- gneur : é - cou - te mon ap - pel !  
2 Si tu re - tiens les fau - tes Sei- gneur, qui donc sub - sis - te - ra ?  
3 Mon â - me at - tend le Sei- gneur, je suis sûr de sa pa - ro - le ;  
4 Puis - qu'au - près du Sei - gneur est la grâ - ce, l'a - bon - dan - ce du ra - chat,  
5 (Gloi - re au Pè - re, au Fils, au Saint - Es - prit main - te - nant et à ja - mais ;

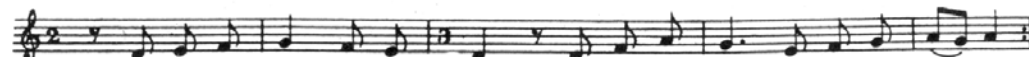


1 Que ton o - reil - le se fas - se at - ten - ti - ve au cri de ma pri - è - re.  
2 Mais près de toi se trou - ve le par - don : je te crains / et j'es - pè - re.  
3 mon â - me at - tend plus sû - rement le Sei- gneur qu'un veil - leur n'at - tend l'au - ro - re.  
4 c'est lui qui ra - chè - te - ra Is - ra - èl de tou - tes ses fau - tes.  
5 au Dieu qui est, qui é - tait et qui vient dans les siè - cles des siè - cles)



**Antienne 1**  
1<sup>re</sup> fois : solo.  
2<sup>e</sup> fois : tous.

Je mets mon es - poir dans le Sei - gneur, je suis sûr de sa pa - ro - le !



**Antienne 2**  
1<sup>re</sup> fois : solo.  
2<sup>e</sup> fois : tous.

Si tu re - tiens nos pé - chés, qui donc, Sei- gneur, pour - ra sur - vi - vre ?



**Antienne 3**  
1<sup>re</sup> fois : solo.  
2<sup>e</sup> fois : tous.

Au - près du Sei- gneur est la grâ - ce, l'a - bon - dan - ce du ra - chat !